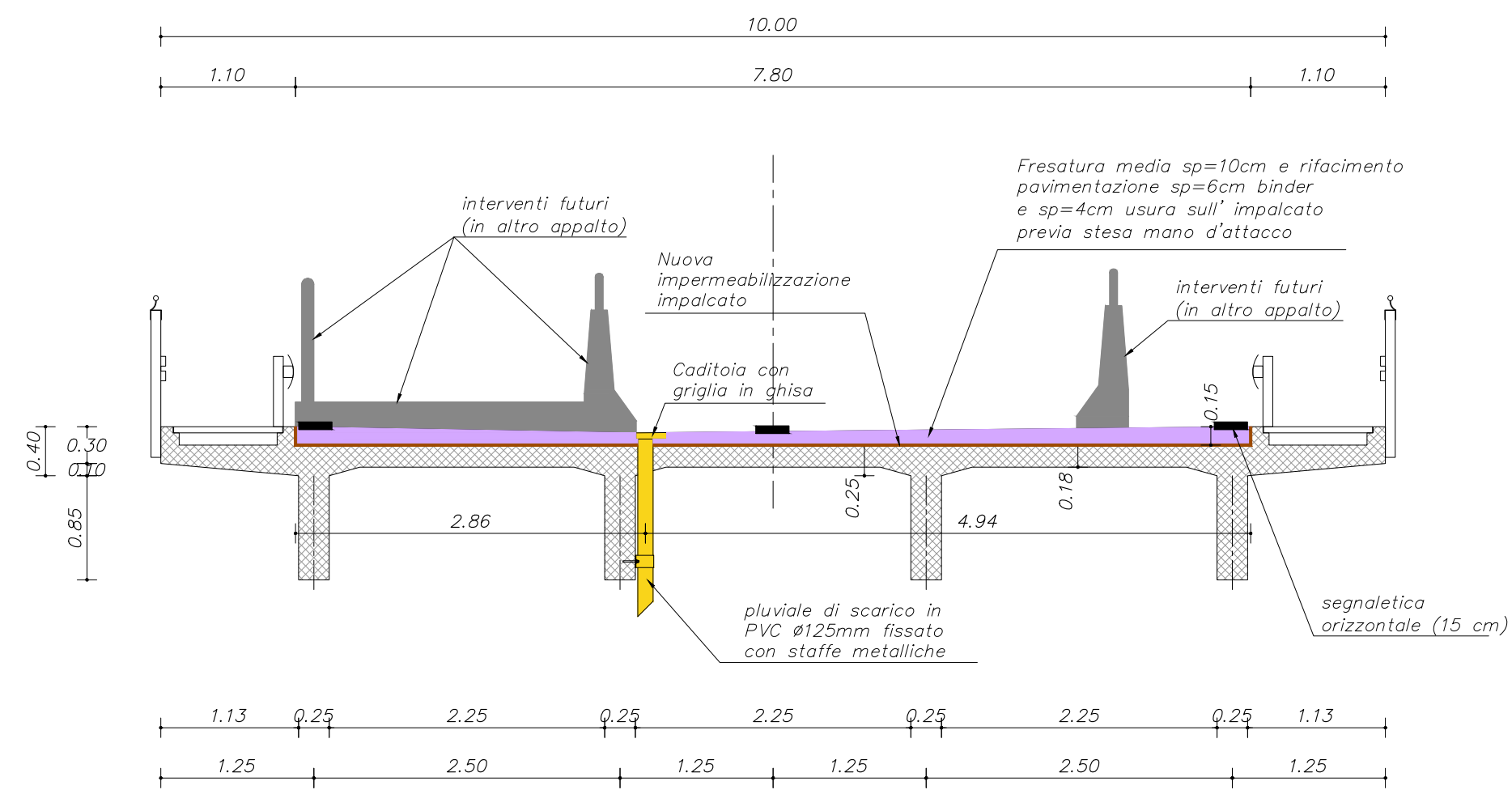

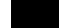
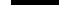

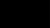


Scala 1:50



Fresatura media sp=10cm e
 rifacimento pavimentazione sp=6cm
 binder e sp=4cm usura sull' impalcato
 previa stesa mano d'attacco

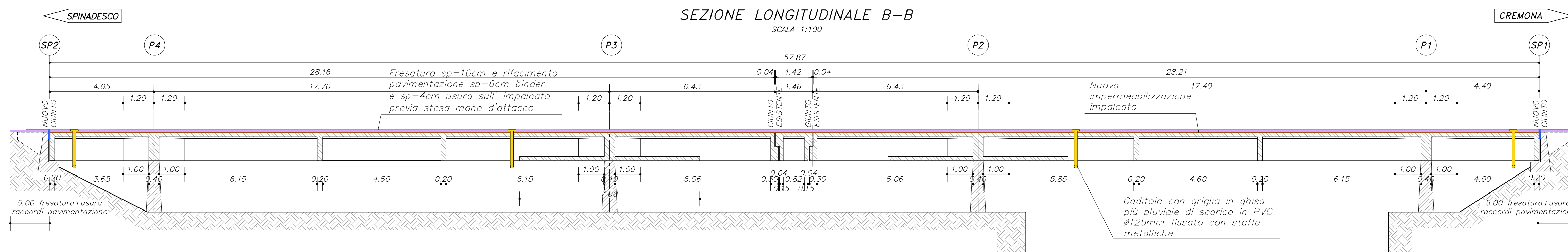
-  Nuova impermeabilizzazione impalcato
-  Nuovo scarico acque di piattaforma
-  Nuovi giunti di dilatazione
-  Futuri interventi (in altro appalto)
-  Segnaletica orizz. (15 cm)

Technical drawing of a drainage system cross-section. The drawing shows a concrete base (1) with a drainage channel (2) and a grate (3). A drainage pipe (4) is shown with a connection to a vertical pipe (5). The drawing includes dimensions: 280 in riposo (240 MIN. - 340 MAX) for the channel width, 60 for the grate width, 30 for the channel depth, 55 for the pipe diameter, and 100 for the vertical pipe diameter. The drawing is labeled "PASSO 250" and "1:1".

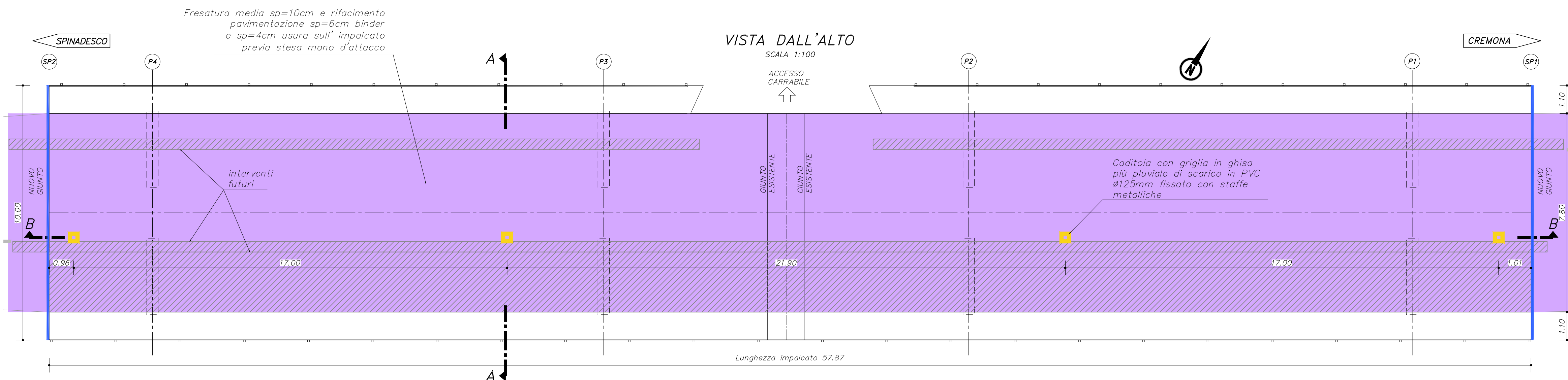
21	Tirafondo	B450C
20	Zanca di ancoraggio multidirezionale	S355J2G3 EN 10025
19	Resina di ancoraggio	Primer P 150
18	Impermeabilizzazione impalcato	
17	Manto d'usura	
16	Bynder	
15	Massetto laterale	Malta di resina EPOBLOCK ME
14	Randello	
13	Testato soletta	
12	Manto predisotto	Beton'lip
11	Stuccatura	S FIP 180
10	Scassolina raccolta acque = 1,2 mm	Hypalon
9	Stesa e rasatura stucco pareti vert.	S FIP 180
8	Platto vulcanizzato	S355J2G3 EN 10025
7	Barra filettata M12x160	Acciaio classe B7
6	Stuccatura	S FIP 180
5	Profilo di drenaggio a "L"	UN1 8317 VS CNI1 1810
4	Bocciardature e manto d'attacco	Primer P 150
3	Dado di fissaggio M12	Classe 8 EN 20898
2	Elemento modulare	Gomma
1	Sigillatura	EPOBLOCK ME sigillante
POS	DESCRIZIONE - DIMENSIONI	MATERIALE

GIUNTO DI DILATAZIONE
scorr. ± 25 mm

SCALA 1:100



SCALA 1:100

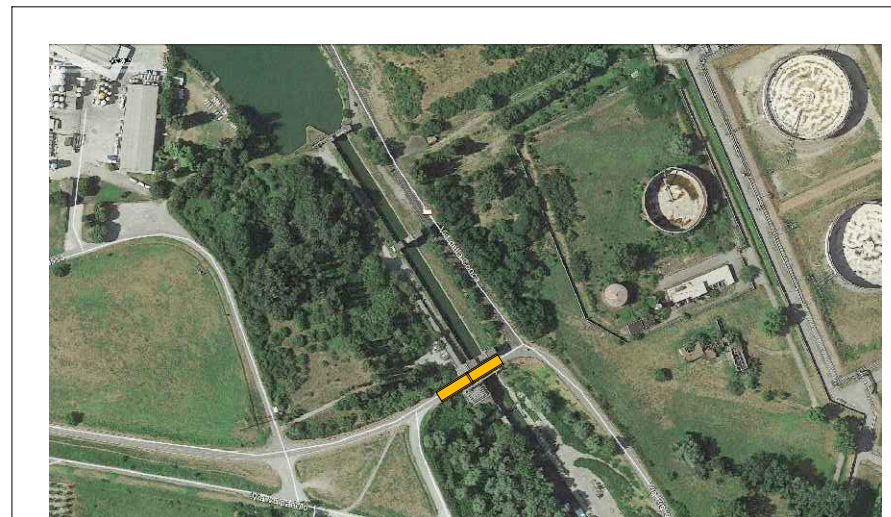


Opere Idrauliche di 2° Categoria - R.D. 29.08.1875 n° 2686

Manutenzione straordinaria del ponte annesso alla
conca di accesso al Porto di Cremona

CUP B19H18000000002 - CIG 7584437B66

Importo complessivo del progetto Euro 200.000,00



C.1.5

Interventi sede viabile

PROCEDIMENTO
(Dott. Ing. Ettore Alberani)

Data
07/05/2018